



LE SPA DU CHÂTEAU

CARTE DES SOINS

Château de Pizay



HÔTEL - MEETINGS
VINEYARD & SPA RESORT



Rêvez dans un cocon silencieux baigné de lumière

Tentez l'expérience du feu et de la glace

Redécouvrez le plaisir originel de l'eau

Glissez en apesanteur dans les lumières bienfaisantes

Laissez-vous porter par les sons harmonieux des chants de la Terre

Nous vous souhaitons un agréable voyage ...



Le SPA du Château

HEURES D'OUVERTURE

Du lundi au vendredi de 10 h à 19 h.

De 9 h à 19 h le week-end et les jours fériés pour le Pass Aquasens.

JOURNÉES ET ABONNEMENTS

Le SPA du Château doit rester un lieu de détente et d'harmonie, pour cette raison nous vous recommandons de nous contacter pour réserver votre Pass Aquasens, le nombre de places étant limité. Tarifs des abonnements à la carte ou à l'année disponibles sur demande.

RESTAURATION

Buffet Brunch : tous les jours de 11 h 30 à 13 h 30, sur réservation avec ou sans prestation Spa.

Au fil des saisons, le Chef vous propose une sélection de verrines salées et sucrées servie en buffet accompagnée de salades, de charcuterie, de saumon, de fromages régionaux... idéalement adaptés à votre journée Spa.

OBJETS DE VALEUR

La Direction décline toute responsabilité en cas de perte ou de vol de vos objets de valeur. Nous vous recommandons de les laisser dans les vestiaires privatifs mis à votre disposition.

RÉSERVATIONS

Nous vous conseillons de réserver vos soins et Pass Aquasens à

l'avance, et de vous présenter 15 minutes avant le début de vos prestations.

Lors de votre réservation, un numéro de Carte Bancaire vous sera demandé.

Pour les personnes séjournant à l'hôtel, à défaut de prise de rendez-vous, le Spa sera dans l'obligation d'imposer des horaires, non modifiables, non échangeables, pour toutes les prestations. Depuis votre chambre, composez le 265.

TENUE ET LINGE

Nous vous remercions de vous présenter au Spa en maillot de bain, peignoir et mules, à votre disposition dans votre chambre. Pour la clientèle extérieure, des vestiaires avec peignoirs et mules sont mis à votre disposition.

Vous trouverez des corbeilles à linge dans les vestiaires et au bassin ; merci d'y déposer le linge humide.

Le port du maillot de bain est obligatoire dans le sauna Méditation et le Hammam.

ENFANTS

Les mineurs de moins de 16 ans n'ont pas accès à la structure. Les mineurs de plus de 16 ans peuvent accéder à l'Espace Aquasens, accompagnés d'une personne majeure. L'accès aux soins est réservé aux personnes majeures.

Tous nos prix s'entendent TTC et par personne,
-10 % à partir de 3 personnes.



L' Espace Aquasens

PASS AQUASENS : 2 heures d'accès au bassin ludique d'hydrothérapie et à l'espace multisensoriel.
Sur rendez-vous, tous les jours de 10 h à 19 h la semaine et de 9 h à 19 h le week-end et jours fériés.

40 €

BASSIN LUDIQUE D'HYDROTHERAPIE :

- **PLAGES HYDROMASSANTES** : Jets à air permettant un massage doux de l'ensemble du corps
- **JETS LATERAUX** : Jets à air spécifiques pour le bas du corps permettant une mobilisation des muscles et un raffermissement de l'épiderme.
- **JETS JACUZZI EXTERNES ET INTERNES** : Jets doux à air et à eau spécifiques pour les muscles para-vertébraux et les trapèzes, délassants et décontractants.
- **QUEUES DE CARPE ET COL DE CYGNE** : Jets à eau puissants spécifiques pour une mobilisation profonde des muscles para-vertébraux et des trapèzes.
- **VOLCANS** : Jets à eau spécifiques pour la voûte plantaire améliorant la circulation sanguine.

L'ESPACE MULTISENSORIEL :

- **SAUNA** : Bain de chaleur sèche entre 70 et 100 °C, issu de la tradition scandinave, favorise l'élimination des toxines par la sudation, un bien-être dans sa globalité.
- **HAMMAM** : Bain de chaleur humide entre 45 et 70 °C, issu de la tradition orientale, favorise la dilatation des pores pour un nettoyage en profondeur, l'hydratation de l'épiderme.
- **DOUCHE CASCADE** : Seau d'eau fraîche à utiliser en priorité après le sauna ou le hammam pour faire redescendre la température du corps.
- **FONTAINE DE GLACE ET BASSIN D'EAU FROIDE** : Idéals pour les sensations de jambes lourdes et insuffisance veineuse, rafraîchir l'épiderme, éliminer les toxines.
- **DOUCHE A EXPÉRIENCES** : Voyages sensoriels des pluies tropicales des Caraïbes aux pluies tonifiantes de l'Océan Atlantique. Chromothérapie, aromathérapie.

Transats à disposition autour du bassin ainsi qu'en mezzanine lumineuse en surplomb du bassin, solarium entre vignes et forêt et piscine extérieure aux beaux jours

Option : Gommage au Savon Noir durant le Pass Aquasens 15 mn
Application de Savon Noir - Hammam - Gommage au Gant de Kessa

24 €

Prix nets TTC

CHOISIR VOTRE

TERRAKÉ PAR



D'AIR ET DE LUMIÈRE : Rituels détoxifiants aux textures légères.

Pureté des actifs provenant des plus hauts sommets, air pur et ozonique.

Retrouver la légèreté d'être.



TERRA MAGICA : Rituels reminéralisants et anti-âge aux textures soyeuses.

Minéraux et pierres semi-précieuses, fragrances chaudes et enivrantes.

Retourner à la jeunesse de la terre.

ROSAVINIFERA PAR



UNIVERS SENSORIEL

THALGO

VÉGÉTAL LUXURIANT : Rituels nourrissants aux textures riches et fondantes.

Extraits de beurres et huiles précieuses, fruités et gourmands.
S'ouvrir au Jardin d'Eden.



EAUX PREMIÈRES : Rituels hydratants aux textures fluides et rafraîchissantes.

Bienfaits des eaux du Monde, agrumes vivifiants.
Retrouver le berceau de la vie.



ROSE & PEPPER

ROSAVINIFERA :

S'ouvrir aux bienfaits des extraits naturels de Chardonnay et à la douceur de la rose.

Laissez-vous entraîner dans l'univers du Château avec les soins Signature : le rituel régénérant AMOUR DE BACCHUS, les massages drainants VITIS VINIFERA et GRAIN D'EXCEPTION, le gommage tendre aux extraits de raisin.

Les Soins Corps

dans l'univers sensoriel de votre choix

LES MASSAGES

30 minutes (face postérieure)	54 €
50 minutes (tout le corps)	79 €

LES RITUELS CORPS RELAXANTS

Un gommage ou un enveloppement au choix	30 minutes	49 €
Gommage de tout le corps + massage de la face postérieure	60 minutes	94 €
Massage de tout le corps + enveloppement, gommage ou balnéo	90 minutes	130 €
Gommage et massage de tout le corps + enveloppement ou balnéo	120 minutes	170 €
Gommage et massage de tout le corps + enveloppement et au choix, hammam ou balnéo privative (rituels en cabine duo VIP uniquement) - Pass Aquasens offert	150 minutes	210 €

Les Soins Corps Spécifiques

MASSAGE ÉVEIL À LA TERRE

Aux pierres chaudes et semi-précieuses

90 minutes ou 120 minutes

150 €/190 €

Ce massage est fortement déconseillé aux femmes enceintes ainsi qu'aux personnes souffrant de problèmes circulatoires

LES RITUELS

Pour Femme :

Rituel Minceur de liane : minceur

90 minutes ou 120 minutes

140 €/180 €

Rituel Contour Minéral : fermeté

90 minutes ou 120 minutes

140 €/180 €

Rituel Prénatal : adapté aux futures mamans

90 minutes ou 120 minutes

130 €/170 €

Pour Homme :

Rituel Force Minérale : minceur et fermeté abdos

30, 50 ou 90 minutes

54 €/79 €/130 €

Rituel Minéral pour le Dos (mixte)

60 minutes

90 €

LE SOIN SIGNATURE DU CHÂTEAU

Divin Raisin Royal :

180 minutes

250 €

Rituel relaxant corps et visage aux extraits de Chardonnay

Gommage et massage de tout le corps, enveloppement,

hammam et balnéo privative (rituel en cabine duo VIP uniquement)

+ soin visage Vitis Voluptera + Pass Aquasens offert

Les Soins Esthétiques

LES INDISPENSABLES

Beauté des Mains ou des Pieds Sève Gourmande Soin Complet Nutritif	90 minutes	92 €
Beauté des Pieds Cascade Marine Soin Complet Hydratant Fraîcheur	90 minutes	92 €

Les soins des mains et des pieds ne comportent pas de pose de vernis, uniquement une base protectrice

LES ÉPILATIONS

Sourcils, lèvres ou menton	22 €
Aisselles ou maillot	32 €
1/2 Jambes	42 €
Jambes Complètes	52 €

Les Soins Visage

LES RITUELS VISAGE

Offrande de Lumière : soin du visage éclat express 30 minutes 49 €

Rituels du visage de 60 ou 75 minutes au choix (tous nos soins visage sont mixtes et se déclinent par univers)

Mer Originelle Hydratant 60 minutes 90 €

Souffle d'Air Pur Détoxifiant 60 minutes 90 €

LE SOIN SIGNATURE DU CHÂTEAU

Vitis Voluptera Anti-âge Régénérant 60 minutes 90 €

Un soin aux propriétés régénérantes autour d'un massage associant la stimulation des points énergétiques et des manœuvres liftantes et tonifiantes.

Terre Précieuse/ Énergie Minérale Anti-âge Lissant 75 minutes 110 €

Sève Rare Nutritif 75 minutes 110 €



Les Journées Bien-être

Vous pouvez choisir les soins de nos journées bien-être à la carte dans l'univers sensoriel de votre choix, mais le minutage indiqué n'est pas modifiable.

RENAISSANCE : 149 €

1 Pass Aquasens + 1 Rituel Corps de 60 mn + 1 Buffet Brunch

JOURNÉE FUTURE MAMAN : 179 €

1 Pass Aquasens "Future Maman" + 90 mn de soins Douceur "Future Maman" + 1 Buffet Brunch

JOURNÉE JEUNE MAMAN : 179 €

1 Pass Aquasens + 90 mn de soins Toniques "Jeune Maman" + 1 Buffet Brunch

ONLY FOR MEN : 209 €

1 Pass Aquasens + 1 Rituel Minéral pour le Dos + 1 Soins Visage de 60 mn + 1 Buffet Brunch

PURE DÉTENTE : 209 €

1 Pass Aquasens + 1 Rituel Corps de 120 mn + 1 Buffet Brunch

REMISE EN FORME : 210 €

1 Pass Aquasens illimité de 10 h à 19 h + 1 parcours Hydro Stimulant de 30 mn + 1 Gommage "Grain d'Exception" de 15 mn + 1 massage Dos et Trapèzes de 20 mn + 1 massage sensation "Pure Détente" de 50 mn + 1 Soins Visage "Éclat du teint" de 20 mn + 1 soins des Jambes "Vitis Vinifera - Drainant" de 20 mn

Vous pouvez également composer librement votre journée en choisissant vos prestations dans notre carte aux tarifs en vigueur.

Cadeaux à Ceux que vous Aimez

Les bons cadeaux sont valables 6 mois sans prolongation à compter de la date de paiement, cessibles mais non remboursables et non modifiables. Au-delà de la date d'échéance, les bons cadeaux non consommés ne sont plus valables.

Votre invité, muni de son bon cadeau, réserve par téléphone ou par mail, à la date de son choix, sous réserve de disponibilité.

Vous pouvez également offrir un bon cadeau comprenant un montant que le bénéficiaire peut utiliser en soins ou boutique Spa.



Itinéraires Conseillés

En voiture

Autoroute A6, sortie n° 30 Belleville, puis suivre RN6 direction Mâcon.
Sur RN6, suivre Villié-Morgon.

En avion

Paris / Lyon Saint-Exupéry : 50 mn, + transfert Pizay : 45 mn

En hélicoptère

Position GPS :

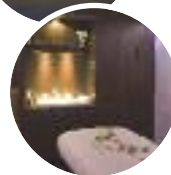
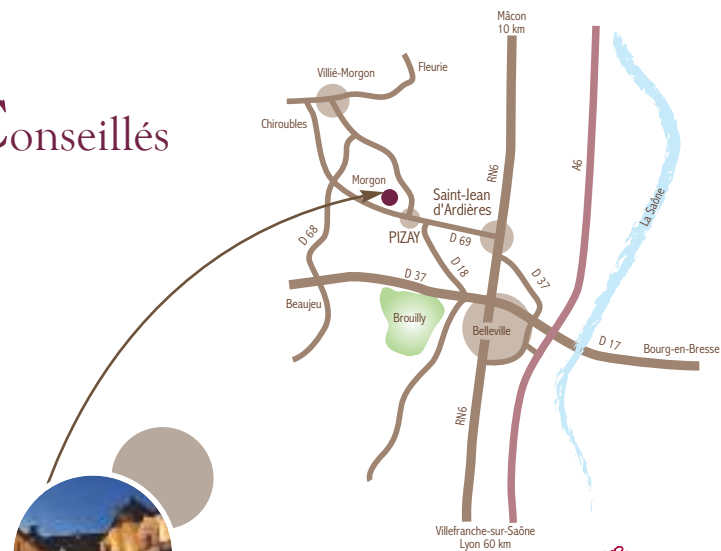
Latitude 46° - 8 mn - 19 s - N

Longitude 04° - 42 mn - 12 s - E

Aérodrome de Pizay à 800 m, hélistation au Château

En train

Le Château de Pizay est situé à 1 h 40 de Paris (gare de Mâcon-Loché)
par le TGV et à 30 mn de Lyon





Conditions Générales de Vente

- Pour toute réservation d'une journée de soins ou de soins à la carte, il sera demandé votre numéro de carte de crédit pour garantir et valider la réservation. Le fait de communiquer votre numéro de carte de crédit vous engage envers le Château de Pizay et implique votre acceptation des conditions générales de vente.
- Tout client de la Sarl Château de Pizay reconnaît avoir pris connaissance des présentes conditions de vente avant d'avoir passé sa commande. Dès lors la prise de commande entraîne votre entière adhésion aux conditions de vente et votre acceptation de celles-ci sans réserve.
- L'acceptation des conditions générales de vente vaut reconnaissance et acceptation par l'acheteur au nom de tous les participants de l'ensemble des conditions exposées ci-après.
- Tout client de la Sarl Château de Pizay reconnaît avoir la capacité de contracter aux conditions décrites dans les conditions de vente présentées ci-après, c'est-à-dire la majorité légale et ne pas être sous tutelle ou curatelle.
- Tous nos prix sont indiqués en euros, TVA comprise.
- Nos tarifs en vigueur à la date de l'établissement du devis ou de l'offre sont fermes à compter de la réception de la garantie de réservation.
- Toute annulation ou changement de soin doit nous parvenir par écrit (courrier, fax ou mail) au minimum 48 heures avant la date d'arrivée. Passé ce délai, 30 % du montant total du séjour ou des soins seront facturés. En deçà de 24 h, la totalité du montant du séjour et/ou des soins à la carte sera facturée.
- Tout départ anticipé ou toute diminution de prestation par rapport à ce qui est initialement réservé et confirmé ne donnera pas lieu à déduction. Toute dépense ne faisant pas partie du descriptif des forfaits, sera facturée en supplément.
- En cas de force majeure, notamment tout sinistre affectant l'établissement et qui entraînerait la fermeture totale ou partielle de celui-ci, un report de séjour ou de soins dans les mêmes conditions sera proposé (date à déterminer d'un commun accord). À défaut d'opter pour le report, le séjour sera annulé et les arrhes éventuellement versées restituées sans autre dédommagement.
- Photos : la Sarl Château de Pizay s'efforce d'illustrer ses propositions de photos ou illustrations donnant un aperçu réaliste des services proposés. Il est toutefois précisé que les photos et illustrations figurant dans le descriptif sont simplement illustratives des services. Elles n'engagent la Sarl Château de Pizay que dans la mesure où elles permettent d'indiquer la catégorie ou le degré de standing de ces services.
- Massages : compte tenu de la loi du 30 avril 1946 et du décret 60 669 du 4 juillet 1960, de l'article 489L et de l'arrêté du 8 octobre 1996, il ne s'agit nullement de massages médicaux ou de kinésithérapie mais de techniques de bien-être dans la relaxation physique et la détente, libératrice de tout stress.

Château de Pizay



HÔTEL - MEETINGS

VINEYARD & SPA RESORT

69220 MORGON / Saint-Jean-d'Ardières

Tél. 04 74 66 69 93 - Fax 04 74 66 69 92

www.chateau-pizay.com - spa@chateau-pizay.com