



Château de Pizay

★★★★

Votre Séminaire au Château de Pizay Année 2010



1000 ans d'histoire au cœur du vignoble



Tél : 33 4 74 66 51 41 - Fax : 33 4 74 69 65 63 - RCS VILLEFRANCHE 323923557 - SIRET 323923557 000 25 -
SARL au capital de 1 240 000 € - NAF 55.1A HA 069.96.0002 -
<http://www.chateau-pizay.com> - email : info@chateau-pizay.com

Le SPA d'exception du Château

Entre vignoble et forêt, venez découvrir le Spa du château de 1000 m² avec notre bassin ludique hydrothérapique avec 18 points d'hydro massages : geysers, points d'hydro massages verticaux, assis et allongés, col de cygne, queues de carpe.... Goûtez au calme et à la sérénité en vous délassant sur les chaises longues bordant et surplombant notre grand bassin. Profitez de la vue sur le jardin paysagé et sur l'exceptionnel panorama de notre vignoble sur les monts du Beaujolais.



Le bassin ludique hydro massant comprend :

- 1 col de cygne, 2 queues de carpe
- 4 postes hydro massages allongés
- 6 postes hydro massages assis
- 2 volcans
- 3 postes hydro massages latéraux





Doté d'un **Espace Multisensoriel**, le 1^{er} du genre en France, nous vous invitons à découvrir :

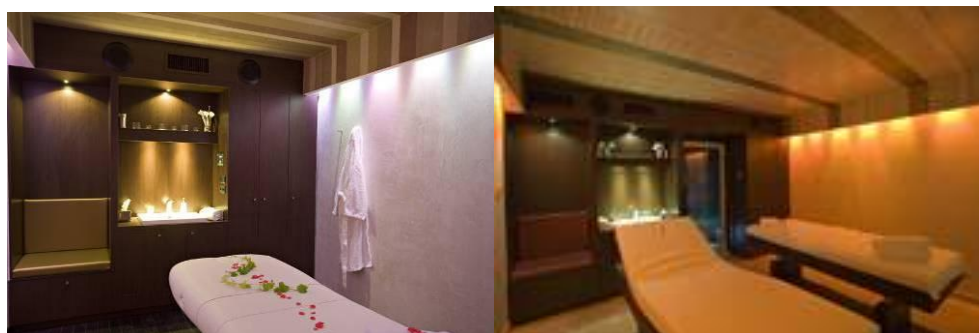
- La Fontaine de Glace, la Douche Expérience
- Le Sauna Méditation, la Douche Cascade
- Le Bassin tiède, le Hammam de 12 places

Option : le Gommage Oriental au Savon Noir, 10 minutes sur pierre chaude.



Le Spa du Château, c'est aussi :

- 7 cabines de soins VIP dont 2 duos avec un large éventail de soins « Terraké » et « Alice Gatet » (aux extraits de Gamay du Beaujolais)
- 1 salle d'endormissement, Tisanerie



ACCES au SPA du CHÂTEAU
sur Réservation au préalable

Du Lundi au Jeudi de 10h00 à 19h00 (accès 2h00)
Possibilité jusqu'à 20h00 sur demande

Vendredi - Samedi - Dimanche – Jours Fériés
De 08h30 à 10h30 et 18h30 à 20h00 (accès 1h30)

Nous mettons à votre disposition :
 Un peignoir, un drap de bain et des sandales,
 Infusion du jour servie à discrétion.



PASS AQUASENS

BASSIN LUDIQUE D'HYDROTHERAPIE Et ESPACE MULTISENSORIEL (hors soins cabines)	LUNDI AU JEUDI	VENDREDI – SAMEDI DIMANCHE – JOURS FERIES
De 3 à 10 personnes	31 euros ttc par personne	35 euros ttc par personne
De 11 à 20 personnes	31 euros ttc par personne	Privatisation 1 500 euros
de 21 à 40 personnes	Privatisation 1500 euros	Privatisation 2000 euros

Soins Cabines : Carte des soins et tarifs sur demande auprès du Service Commercial



Profitez de votre temps libre au château de Pizay

Activités libres proposées au Château pendant votre séjour

- SPA du château (accès payant)
- Piscine en plein air, vue sur le Vignoble du Domaine
- Terrain de tennis extérieur
- Parcours oeno-historique libre à travers le domaine
- Parcours oeno-initiatique dans notre vignoble
- Jardin à la Française du XVIIème siècle
- Bois de 30 hectares, parcours de santé
- Salle de billards (1 billard français et 1 billard américain)
- Jeu de fléchettes
- Divers jeux de société
- Boules de Pétanque
- VTT (en location)
- Plus de 150 km de parcours jogging dans le vignoble



Dégustation des Vins du Château proposée à partir de 8 personnes avec œnologue dans le caveau à doubles voûtes du XIXème siècle (dégustation payante)





CHÂTEAU DE PIZAY ★★☆☆

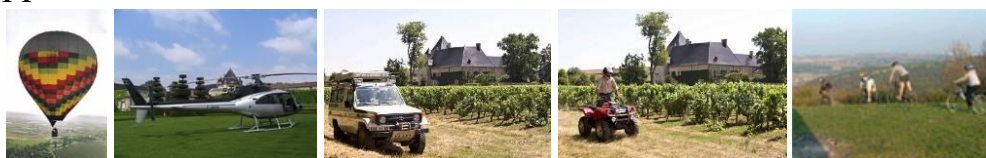
[HTTP://WWW.CHATEAU-PIZAY.COM](http://www.chateau-pizay.com)

Activités organisées par vos soins avec des partenaires extérieurs spécialisés

Activités pratiquées dans le **Domaine*** ou au départ du Château

+ Sur terre ou en l'air

- Vol en Montgolfière
- Vol en Hélicoptère
- 4x4
- Quad
- VTT



+ Les activités sportives dans le Domaine (in & outdoor)

- Ball Trapp Laser
- Volley-ball, Badminton ...
- Course d'orientation, chasse aux Trésors dans la forêt et le jardin à la Française



+ Les activités d'entreprise

- Team Building
- Jeux traditionnels et insolites, jeux en bois...
- Tir à l'arc, tir à la sarbacane
- Accro branches dans la forêt



*Pour toute activité organisée dans le Domaine avec nos partenaires, nous appliquons une location des espaces.

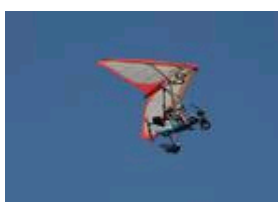


CHÂTEAU DE PIZAY ★★☆☆

[HTTP://WWW.CHATEAU-PIZAY.COM](http://www.chateau-pizay.com)

Activités organisées à l'extérieur dans un rayon de 25 kilomètres

- Golfs : 4 golfs à 20 kilomètres à la ronde.
- Vol en ULM à 1 km
- Accro branches à 15 kilomètres (ou possibilité de l'organiser dans le Bois de Pizay)
- Karting outdoor à 25 kilomètres



Visites culturelles

- "Plaisir en Beaujolais" : le musée du Vin de Georges Duboeuf
- Belleville : Eglise du XII^{ème} siècle et Hôtel Dieu
- Le Mont Brouilly
- La Route des Vins du Beaujolais
- La Route de Lamartine
- La roche de Solutré
- L'Abbaye de Cluny
- Château de Pierreclos, Château de Montmelas, Château de la Chaise....





Les salles de Réunion

- ✚ 6 salles de réunion sont situées au 1^{er} étage du Château, Toutes à la lumière du jour, avec vue sur le vignoble ou sur la Cour d'Honneur.
- ✚ L'ancien Cuvage du Château, Salle de plain pied de 560m², est agencée en espace réunion ou en banquet.

Salles	Surface en m ²	Théâtre	Classe	U	Banquet	Cocktail
Cuvage 45 x 12,5 x 4,8	560	250	90	70	300	350
Morgon 15 x 7 x 4,6	105	80	60	45	80	100
Moulin-à-Vent 8 x 7,75 x 4	63	50	35	25	-	-
Chénas 8 x 7,75 x 4	63	40	30	20	-	-
Fleurie 9 x 4,80 x 4	43	30	20	15	-	-
Brouilly 6 x 7 x 4	42	30	20	15	-	-
Saint-Amour 5 x 7 x 4	35	20	15	10	-	-

L'équipement compris dans le forfait :

Ecran - Paper-board avec feutres 4 couleurs – Feuilles et Stylos - Eaux minérales



Salle Moulin à Vent



Salle Morgon



Salle Cuvage

Accès Internet Gratuit Haut Débit sans fil par WiFi avec Free-hotspot sur l'ensemble du Domaine :
salles de réunion, chambres, château, Cuvage.



CHÂTEAU DE PIZAY ★★★★★

[HTTP://WWW.CHATEAU-PIZAY.COM](http://www.chateau-pizay.com)

Les salles de Restaurant

Notre restaurant vous accueille au rez-de-chaussée du Château dans différentes salles privées récemment rénovées. Dès les beaux jours, les pauses et repas sont dressés à l'extérieur sur la terrasse Ouest ou dans la cour d'Honneur du château.



Salle Sainte Colombe



Salle Tour Tanay



Salle Cuvage



Salle De Nanton



Salle Morgon



Cour D'Honneur



Cour Ouest



CHÂTEAU DE PIZAY ★★☆☆

[HTTP://WWW.CHATEAU-PIZAY.COM](http://www.chateau-pizay.com)

Les apéritifs

L'apéritif est dressé dans une salle au Rez-de-Chaussée du Château ou à l'extérieur si le temps le permet.

Les propositions ci-dessous sont servies à partir de 21 personnes.

En dessous de 21 personnes, nous proposons notre carte d'apéritifs aux choix des invités.

Kir Vin Blanc ou Cardinal

(Crème de Cassis avec Beaujolais Rouge du Château)

Jus de fruits, eaux minérales plates et gazeuses

3 feuilletés par personne – Olives et grappillages salés

Apéritif à 7,50 € ttc par personne

Kir Château

(Crème de Pêche de Vigne avec Blanc de Blancs du Château)

Jus de fruits, eaux minérales plates et gazeuses

3 feuilletés par personne - Olives et grappillages salés

Apéritif à 8,50 € ttc par personne

Champagne avec crème de Griottes ou crème de Pêche de Vigne

Jus de fruits, eaux minérales

3 feuilletés par personne - Olives et grappillages salés

Apéritif à 14,00 € ttc par personne

Nous proposons également :

Canapés – Bouchées froides – Bouchées chaudes à 1,70 € ttc pièce

Pain Surprise (50 pièces) à 40,00 € ttc le pain

Tous nos Apéritifs s'entendent à 3 bouteilles de vins ou champagne pour 21 personnes.

La dégustation s'entend à 1 verre de chaque vin dégusté

Au-delà, les bouteilles supplémentaires sont facturées à la carte.



CHÂTEAU DE PIZAY ★★☆☆

[HTTP://WWW.CHATEAU-PIZAY.COM](http://www.chateau-pizay.com)

Les dégustations

Nous mettons à votre disposition le **Caveau du 19^{ème} siècle** (si celui-ci est disponible) à **double voûtes**, décoré avec ses foudres et ses tonneaux en bois.



La dégustation se déroule en présence de notre Maître d'hôtel qui vous initie sommairement sur les subtilités des crus du Beaujolais avant de passer à table.

- **3 vins du Domaine** (millésimes identiques)
Beaujolais Blanc, Régnié, Morgon Réserve **à 9,00 € ttc par personne**
- **5 vins du Domaine** (millésimes identiques)
Beaujolais Blanc, Brouilly, Régnié, Morgon Réserve, Morgon fût de Chêne **à 12,00 € par personne**

Les dégustations de vins sont accompagnées de :

Jus de fruits, eaux minérales plates et gazeuses

Saucisson – Olives et grappillages salés

Nous proposons également :

Feuilletés à 1,20 € la pièce

Canapés – Bouchées froides – Bouchées chaudes à 1,70 € ttc pièce

Pain Surprise (50 pièces) à 40,00 € ttc le pain

Pause Campagnarde à 10,00 € ttc par personne

(jambon blanc- fromages de la région – pain de campagne)



CHÂTEAU DE PIZAY ★★☆☆

[HTTP://WWW.CHATEAU-PIZAY.COM](http://www.chateau-pizay.com)

Vous pouvez aussi vous initiez à la dégustation avec un œnologue. Il vous présentera :

- L'histoire, les différents sols du vignoble, la production des vins Beaujolais
- Les vins à déguster en stimulant vos sens et en introduisant le vocabulaire œnologique

La durée de l'initiation est de 1h à 1h30

Avec possibilités d'œnologues parlant Anglais, Allemand, Suédois.....

Les honoraires de l'œnologue sont de 160,00 € par heure d'initiation

(Toute heure commencée est due)



Nos œnologues sont à votre écoute pour animer également vos repas avec :

- Jeux Quizz
- Dégustations à l'aveugle
- Association mets et vins...



CHÂTEAU DE PIZAY ★★☆☆

[HTTP://WWW.CHATEAU-PIZAY.COM](http://www.chateau-pizay.com)

Les Menus Séminaires

Notre Chef, Aurélien Mérot élabore des menus séminaires de saison afin de vous faire profiter des meilleures fraîcheurs du marché et des agréments de notre terroir.

Vous pouvez également choisir votre menu parmi les plats suivants, le choix devant être unique pour tous les convives.

Exemples de NOS ENTREES

Galette Nordique au Saumon Fumé

Œuf Cocotte aux Parfums des Sous -Bois, Tartine de Jambon Serrano

Capuccino de Pommes de Terre et Agrumes, Madeleine à l'Olive

Conserve de Lapin à l'Abricot sec, Confiture d'Oignons au Beaujolais du Château et Condiments

Marmite en Croûte des Dombes

Exemples de NOS PLATS PRINCIPAUX

Pièces de Bœuf Rôti entier, Jus au Vin du Domaine (10 p. minimum), Gratin Pommes -Cèpes, Mesclun

Traditionnel Saumon en Croûte (10 p. minimum), Sauce Oseille

Pot-au-feu de Poisson du Marché, Fondue de Fenouil aux Aromates

Volaille Fermière Noire de Bourgogne Rôtie, Cocotte Grand -Mère

Souris d'Agneau Confité au Thym, Tian de Légumes

Exemples de NOS DESSERTS

Crumble Pomme Poire à la Cannelle, Glace Chocolat

Verrine Griottes Chocolat, Financier Pistache

Tourte Pommes Pruneaux, Granité Vin Rouge

Savarin au Rhum, Verrine Exotique

Les Menus "Séminaire" sont accompagnés des boissons suivantes :

1 bouteille d'un Cru du Château pour 3 personnes

Eaux minérales plates et gazeuses

1 café ou thé



CHÂTEAU DE PIZAY ★★☆☆

[HTTP://WWW.CHATEAU-PIZAY.COM](http://www.chateau-pizay.com)

Les Menus Gourmands

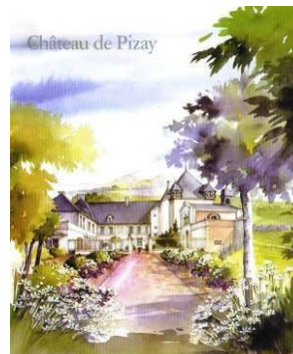
Si vous souhaitez un repas festif durant votre séjour, notre Chef Aurélien Mérot, vous propose la « Carte Gourmande » à composer selon votre envie. Le choix est unique pour tous les convives.

Afin de marquer un événement particulier, nous pouvons remplacer les desserts individuels proposés dans la « Carte Gourmande », par un gâteau personnalisé avec l'inscription de votre choix et / ou des scintillants. Le gâteau est apporté sur plateau dans la salle à manger, puis découpé et servi à l'assiette aux convives.

Nous dressons des tables rondes ou rectangulaires de 8 à 10 couverts.

Un photophore et un soliflore sont posés sur chaque table. Notre fleuriste est également à votre écoute pour composer des centres de table aux couleurs de votre entreprise.

Nous plaçons 3 « cartes menu » par table (Aquarelle représentant le château) personnalisées à votre entreprise.



Carte Menu

Vous trouverez ci-après, des forfaits boissons élaborés avec les crus du château.

Ils sont servis à table par notre brigade de salle. Nous restons néanmoins à votre disposition pour établir un repas associant mets et vins avec notre Carte des Vins.

Nous vous invitons à passer à table au plus tard à 13h00 ou 21h00.

A partir de ces horaires des frais de personnel sont facturés, selon les tarifs en vigueur, pour chaque 1/2 heure de retard de passage à table.



CHÂTEAU DE PIZAY ★★★★★

[HTTP://WWW.CHATEAU-PIZAY.COM](http://www.chateau-pizay.com)

CARTE GOURMANDE

JARDINS ET POTAGERS

<i>Foie Gras de Canard au Naturel, Chutney de Pomme et Poire, Gelée de Porto</i>	24 €
<i>Cocotte Maraîchère au Fil des Saisons, Assaisonnée d'un Filet d'Huile de Truffe</i>	24 €
<i>Feuille à Feuille de Saumon Fumé et Avocat, Coulis d'Agumes</i>	26 €
<i>Vol au Vent d'Escargots de Bourgogne, Cuisinés au Vin du Château</i>	28 €

OCEANS, RIVIERES ET ETANGS

<i>Sandre de Rivière Rôti, Jus au Brouilly du Château, Jeux avec la Betterave</i>	30 €
<i>Filet de Rouget au Pistou, Tatin de Tomates</i>	28 €
<i>Darne de Saumon à l'Unilatéral, Jeux de Texture et Saveur avec la Carotte</i>	24 €
<i>Saint Jacques Rôties, Endive Braisée et Crème d'Endive</i>	26 €

ETABLES, BERGERIES ET BASSES COURS ...

<i>Pièce de Bœuf Charolais aux Morilles, Risotto de Pommes de Terre, Jus Corsé au Morgon</i>	29 €
<i>Poitrine de Canard et Fruits Secs, Jus en Amertume et Navets</i>	30 €
<i>Carré d'Agneau des Bergeries en Croûte de Thym, Tajine de Légumes et Boulghour</i>	29 €
<i>Volaille de Bresse à la Crème et Morilles, Gratin Dauphinois</i>	40 €

BOCAGES, ALPAGES ET PATURAGES

<i>Sélection de Fromages Frais et Affinés</i>	15 €
---	------

DOUCEURS SUCREES ET ACIDULEES

<i>Mille-feuilles Tradition à la Vanille Bourbon, Caramel au Beurre Demi – Sel</i>	13 €
<i>Superposition au Chocolat « Manjari », Fine Gelée Mangue Passion, Tartare d'Ananas</i>	12 €
<i>Framboise et Crème Chibboust à la Vanille, sur un Sablé Breton aux Zestes d'Agumes</i>	12 €
<i>Entremet Événementiel apporté sur plateau avec scintillants et inscription</i>	15 €
Aux fruits : Framboisier ou Fraisier ou Poirier selon la saison	
Au Chocolat : Trilogie Chocolat	
A la Framboise et Thé Vert	



CHÂTEAU DE PIZAY ★★☆☆

[HTTP://WWW.CHATEAU-PIZAY.COM](http://www.chateau-pizay.com)

Les Forfaits Boissons

Forfait Gamay : 10,00 € TTC par personne

1 bouteille de Beaujolais Rouge Château de Pizay pour 3 personnes
Eaux minérales plates et gazeuses à discrétion
Café ou Thé

Forfait Côte de Py : 12,00 € TTC par personne

1 bouteille de Régnié ou Brouilly ou Morgon Château de Pizay pour 3 personnes
Eaux minérales plates et gazeuses à discrétion
Café ou Thé

Forfait Vinéa : 14,00 € TTC par personne

1 bouteille de Beaujolais Rouge Château de Pizay pour 2 personnes
Eaux minérales plates et gazeuses à discrétion
Café ou Thé

Forfait Paradis : 16,00 € TTC par personne

1 bouteille de Régnié ou Brouilly ou Morgon Château de Pizay pour 2 personnes
Eaux minérales plates et gazeuses à discrétion
Café ou Thé

Forfait Chardonnay 18,00 € TTC par personne

1 bouteille de Beaujolais Blanc Château de Pizay pour 4 personnes
1 bouteille de Régnié ou Brouilly ou Morgon Réserve Château de Pizay pour 3 personnes
Eaux minérales plates et gazeuses à discrétion
Café ou Thé



Nous facturons tout dépassement du forfait à la bouteille.



CHÂTEAU DE PIZAY ★★☆☆

[HTTP://WWW.CHATEAU-PIZAY.COM](http://www.chateau-pizay.com)

L'Hébergement

Le Château de Pizay compte :14 Chambres Confort dans la Dépendance du Château et 48 Suites Duplex dans la Dépendance du Parc

Les **Chambres Confort** sont situées dans la dépendance XVIIème, à l'entrée du Château. Chaque chambre est de type classique avec des meubles contemporains au rez-de-chaussée et des meubles de style au 1er étage. Parmi ces 14 chambres, 3 sont classées Grand Confort (elles sont plus spacieuses).



Confort Rez-de-chaussée



Grand Confort 1^{er} Etage



Confort 1^{er} étage

Les **Suites Duplex** sont situées derrière le château avec vues sur : le parc, le bois, le vignoble et la piscine. Elles sont aménagées avec un salon en rez-de-chaussée, une terrasse privative et une chambre en mezzanine



Toutes nos chambres sont équipées avec TV, téléphone, accès Internet (WiFi par SwissCom), Coffre, minibar et climatisation



CHÂTEAU DE PIZAY ★★☆☆

[HTTP://WWW.CHATEAU-PIZAY.COM](http://www.chateau-pizay.com)

Accès

Le Château de Pizay est situé
à 1h40 de Paris par le TGV et à 30mn de Lyon par l'Autoroute A6

Gare : TGV Mâcon Loché à 20 km (20 mn)

Aéroport : Lyon Saint-Exupéry à 70 km (60 mn)

Route : A6 Sortie Belleville à 5 km (3 mn)

* Transferts Gare et Aéroport

Possibilité d'organisation des accueils en gare Mâcon TGV et aéroport Lyon Saint Exupéry

Château de Pizay

Route des Crus du Beaujolais

69220 MORGON – Saint Jean d'Ardières

Tél. Standard 00 33 (0)4 74 66 51 41

Tél. Service Commercial 00 33 (0)4 74 66 69 07 ou 08

Fax : 04 74 69 65 63

dircom@chateau-pizay.com

www.chateau-pizay.com



Position GPS :

Latitude 46° - 8 mn - 19 s - N / Longitude 04° - 42 mn - 12 s - E



CHÂTEAU DE PIZAY ★★☆☆

[HTTP://WWW.CHATEAU-PIZAY.COM](http://www.chateau-pizay.com)

TARIFS SEMINAIRES ANNEE 2010

Pour vos réunions, le Château de Pizay vous propose :
LES FORFAITS SONT ETUDIES POUR UN MINIMUM DE 10 PERSONNES

ANNEE 2010		<u>JOURNEE D'ETUDE</u> 1 Déjeuner "Séminaire" avec boissons 2 Pauses dans la journée 1 Salle de Réunion Plénière			
De Janvier à Décembre		Château		Cuvage	
		82,00 € TTC		95,00 € TTC	
ANNEE 2010		<u>DINER « SEMINAIRE » avec boissons</u> 1 entrée - 1 plat - 1 dessert - 1/3 vin - eaux minérales - café			
De Janvier à Décembre		Château		Cuvage	
		46,00 € TTC		46,00 € TTC	
ANNEE 2010		CHAMBRE INDIVIDUELLE AVEC PETIT DEJEUNER BUFFET Tarif non applicable si privatisation de l'hôtel			
		Dépendance Parc		Dépendance XVIIème	
		Dimanche au Jeudi	Vendredi et Samedi et Jours Fériés	Dimanche au Jeudi	Vendredi et Samedi et Jours Fériés
Janvier à Mai		145,00 €	214,00 €	145,00 €	214,00 €
Juin		170,00 €	238,00 €	170,00 €	238,00 €
Juillet et Août		145,00 €	214,00 €	145,00 €	214,00 €
Septembre		170,00 €	238,00 €	170,00 €	238,00 €
Octobre à Décembre		145,00€	214,00 €	145,00 €	214,00 €
ANNEE 2010		<u>CHAMBRE TWIN AVEC PETIT DEJEUNER BUFFET</u> (TARIF PAR PERSONNE) Tarif non applicable si privatisation de l'hôtel			
		Dépendance Parc		Dépendance XVIIème	
		Dimanche au Jeudi	Vendredi et Samedi et Jours Fériés	Dimanche au Jeudi	Vendredi et Samedi et Jours Fériés
Janvier à Mai		100,00 €	125,00 €	100,00 €	125,00 €
Juin		120,00 €	130,00 €	120,00 €	130,00 €
Juillet et Août		100,00 €	125,00€	100,00 €	125,00 €
Septembre		120,00 €	130,00 €	120,00 €	130,00 €
Octobre à Décembre		100,00 €	125,00 €	100,00 €	125,00 €



CHÂTEAU DE PIZAY ★★★★★

[HTTP://WWW.CHATEAU-PIZAY.COM](http://www.chateau-pizay.com)

Conditions Générales de Vente

Confirmation de réservation

Toute réservation n'est confirmée qu'après retour du devis établi par le château de Pizay ainsi que ses conditions générales de vente, datés, signés avec le nom et la fonction du signataire, apposition du cachet de l'organisateur et la mention "bon pour accord".

Garantie des prix

Les tarifs exprimés en TTC confirmés sur le devis de l'hôtel sont fermes pour trois mois (date du devis).

Passé ce délai, ils sont susceptibles d'être modifiés en fonction des conditions économiques, les tarifs applicables étant alors ceux en vigueur le jour de la manifestation.

Taxe de séjour

Une taxe de séjour est applicable au taux de 0,75 euros par nuitée et par personne (taxe applicable à partir de 14ans).

Garantie Chambres – Couverts - Spa

1/Chambres

Le nombre exact de chambres pour chaque nuit de la manifestation doit être **confirmé par écrit (fax ou email) 10 jours avant la date d'arrivée**. C'est ce nombre qui constitue la base minimale de facturation.

Les chambres sont mises à disposition à partir de 17h00 le jour de l'arrivée et sont libérables avant 10h00 le jour du départ.

Toute chambre demandée par anticipation ou dépassement de ces horaires, entraîne la facturation d'une nuitée supplémentaire au tarif public affiché.

2/Couverts

Le nombre exact de couverts pour chaque repas de la manifestation doit être confirmé par écrit (fax ou email) 72 heures avant la date d'arrivée. C'est ce nombre qui constitue la base minimale de facturation.

3/Spa

Le nombre exact de participants pour l'entrée et/ou soin au SPA ainsi que la liste nominative doivent être confirmés par écrit (fax ou email) 72 heures avant la date d'arrivée. C'est ce nombre qui constitue la base minimale de facturation.

En cas d'arrivée en retard sur l'horaire de réservation, il n'y a pas de prorogation d'horaire et la prestation est facturée à 100 % de la commande.

En cas d'annulation réservation, se reporter au paragraphe « Annulation totale de la manifestation par l'organisateur ».

Conditions de réservation

1/ avec facturation globale à l'organisateur

70 % du montant prévisionnel de la commande est demandé à titre d'arrhes, en même temps que la confirmation de réservation.

Le non paiement de cette somme pouvant entraîner l'annulation de la réservation sans préavis.

2/ avec facturation partielle à l'organisateur

L'organisateur donne l'ordre aux participants de la manifestation de régler une partie de la facture, il prend en charge le solde de la facture : 70% du montant prévisionnel de la commande est demandé à titre d'arrhes à l'organisateur, en même temps que la confirmation de réservation. Le non paiement de cette somme pouvant entraîner l'annulation de la réservation sans préavis.

3/ avec facturation totale aux participants de la manifestation

L'organisateur donne l'ordre d'une facturation totale aux participants de la manifestation : 70 % du montant prévisionnel de la commande est demandé à titre d'arrhes à l'organisateur, en même temps que la confirmation de réservation. Le non paiement de cette somme pouvant entraîner l'annulation de la réservation sans préavis.

Lors d'une facturation partielle ou totale aux participants, l'organisateur verse 70 % à titre d'arrhes, que nous encaissons.

avec facturation partielle à l'organisateur : Nous remboursons le trop perçu d'arrhes versées, déduction faite des impayés et « no show ».

avec facturation totale aux participants de la manifestation : Nous remboursons le trop perçu d'arrhes versées, déduction faite des impayés et « no show ».



CHÂTEAU DE PIZAY ★★★★★

[HTTP://WWW.CHATEAU-PIZAY.COM](http://www.chateau-pizay.com)

Modalité de paiement

1/ Facturation globale à l'organisateur

Sauf accord contraire, nos factures sont payables au plus tard 10 jours à compter de la fin de la prestation. En cas de retard de paiement, le client peut encourir des pénalités de retard sur la base d'une fois et demie le taux de l'intérêt légal.

2/ Facturation partielle à l'organisateur

- Facturation à l'organisateur

Sauf accord contraire, nos factures sont payables au plus tard 10 jours à compter de la fin de la prestation. En cas de retard de paiement, le client peut encourir des pénalités de retard sur la base d'une fois et demie le taux de l'intérêt légal.

- Facturation aux participants de la manifestation

Règlement sur place obligatoire par chaque participant de la manifestation, de la totalité de la facture de l'organisateur. Chaque participant de la manifestation doit s'acquitter également de frais de gestion pour sa propre facture, soit 10 € par participant.

3/ Facturation totale aux participants de la manifestation

Règlement sur place obligatoire par chaque participant de la manifestation, d'une partie de la facture de l'organisateur. Chaque participant de la manifestation doit s'acquitter également de frais de gestion pour sa propre facture, soit 10 € par participant.

Annulation totale de la manifestation par l'organisateur

Toute annulation faite entre la confirmation de réservation, jusqu'à 30 jours inclus de la date de la manifestation :

Le château de Pizay conserve le montant des arrhes versées par l'organisateur.

Toute annulation faite entre 29 jours et 10 jours inclus de la manifestation, entraîne la facturation de 80 % de la commande à l'organisateur.

Toute annulation faite 9 jours inclus avant la date de la manifestation, entraîne la facturation de 100 % de la commande à l'organisateur.

Un changement de date de manifestation confirmé, est considéré comme une annulation totale. Il donne donc lieu à l'application des conditions d'annulation totale.

Annulation partielle de la manifestation par l'organisateur

La réduction : du nombre de participants ; du nombre de salles de réunion ; du nombre de chambres ; de la durée de la manifestation sont considérés comme une annulation partielle.

- Annulation partielle entre la confirmation jusqu'à 30 jours de la manifestation : sans frais
- Annulation partielle entre 29 jours et 10 jours de la manifestation : frais de désistement à 50% facturé à l'organisateur
- Annulation partielle entre 9 jours et le jour de la manifestation : frais de désistement à 100% facturé à l'organisateur

« no show » - impayés de la part des participants

Les « no show » et impayés de la part des participants sont facturés à l'organisateur selon les conditions d'annulation partielle.

Annulation totale du fait du château de Pizay

La Direction se réserve le droit d'annuler la réservation si des événements de force majeure ou de cas fortuits l'y contraignent (grève, incendie, dégâts des eaux, pandémie, etc.)...

Heures supplémentaires pour ouverture tardive au Restaurant ou au Bar

Après 01h00 du matin, des frais de personnel sont facturés, par heure supplémentaire et par personne en service, sur la base des tarifs en vigueur.

Sacem

Toute manifestation à caractère musical doit faire l'objet au préalable d'une déclaration de l'organisateur auprès de la Sacem.

14 rue Georges Pompidou - 69003 LYON. Cette formalité est à la charge du client organisateur.

Assurance : détérioration - casse - vol

En aucun cas l'hôtel ne pourra être tenu responsable des dommages de quelque nature que ce soit, en particulier incendie ou vol, susceptibles d'atteindre les objets ou le matériel déposés à l'occasion de la manifestation, objet de la présente réservation. L'organisateur s'engage à remettre en son état original et à ses frais les lieux qui auront été occupés, en cas de détérioration.



CHÂTEAU DE PIZAY ★★☆☆

[HTTP://WWW.CHATEAU-PIZAY.COM](http://www.chateau-pizay.com)

Livraison et reprise de colis

L'organisateur est prié d'informer au préalable le château de Pizay de toute livraison de colis.

Il doit indiquer par écrit (fax ou email) le nombre de colis, le volume, la date de livraison.

Il doit indiquer clairement sur chaque colis, la date de la manifestation, le nom de la société, le nom du destinataire.

Le transporteur doit être équipé de haillon et/ou transpalette dans le cas de colis volumineux.

Tous colis livrés ne respectant pas les règles ci-dessus sont renvoyés à l'expéditeur.

En aucun cas l'hôtel ne pourra être tenu responsable des dommages de quelque nature que ce soit pendant le stockage des colis.

Si les colis doivent être livrés du lieu de stockage dans la salle de la manifestation, un « forfait livraison » est appliqué et facturé sur la note générale de l'organisateur de la manifestation. Forfait établi sur le nombre, le volume et la main d'œuvre nécessaire à transporter les colis du lieu de stockage à la salle de la manifestation.

Tous emballages/palettes/décoration non récupérés par l'organisateur de la manifestation sont facturés sur la note générale sous le libellé « Forfait Déchetterie ». Forfait établi sur le volume et la main d'œuvre nécessaire à évacuer les emballages, palettes, décoration.

Reportage photographique

L'organisateur est prié d'informer au préalable l'hôtel de la présence éventuelle d'un photographe.

Responsabilité de l'organisateur

L'organisateur est seul responsable de sa manifestation, tant à l'égard des participants, des exposants, des prestataires de services missionnés par lui, que de l'hôtel. En conséquence, il devra s'assurer de la conformité de l'objet de sa manifestation avec la législation en vigueur. Il fera son affaire personnelle de l'obtention des autorisations de toutes natures nécessaires à la tenue de sa manifestation. A cet égard, il remboursera à l'hôtel toutes amendes ou sanctions financières que ce dernier se verrait infliger au titre des agissements de l'organisateur. L'organisateur s'oblige à contracter auprès de la compagnie d'assurances solvable de son choix, une police d'assurance garantissant sa responsabilité civile. L'organisateur s'oblige à n'inviter que des personnes dont le comportement ne soit susceptible, en aucune manière, de porter préjudice à l'hôtel qui se réserve le droit d'intervenir si nécessaire. En outre, l'hôtel se réserve la faculté d'expulser l'organisateur si l'objet de la manifestation ne correspond pas à celui annoncé lors de la conclusion du ou des contrats. L'organisateur ne pourra apporter de l'extérieur ni boisson, ni aucune denrée alimentaire. Dans le cas de manifestation ayant un caractère d'exposition de matériels ou d'objets de valeur, nous conseillons à notre clientèle de bien vouloir souscrire à ses frais une assurance pouvant couvrir tout dommage que pourraient subir ceux-ci, quel que soit l'endroit où ces matériels seraient entreposés (parking, couloir, chambre, salle de réunion, ...).

Responsabilité de l'hôtel

L'hôtel garantit la conformité de ses locaux et de ses prestations de services accessoires avec les descriptifs figurant dans le ou les devis conclus avec l'organisateur. L'organisateur s'assurera de cette conformité avant toutes utilisations. Aucune réclamation ne pourra être formulée par ce dernier après la mise en oeuvre des matériels ou exécution des services.

Clause attribution de juridiction

Toute contestation relative au présent contrat sera de la seule compétence du Tribunal du lieu de situation de l'hôtel.

CHATEAU DE PIZAY

RCS VILLEFRANCHE 323923557 - SIRET 323923557 000 25 - SARL au capital de 1 337 417,50 € - NAF 55.1A
TVA FR 45 323 923 557 - <http://www.chateau-pizay.com> - emai