



LE SPA DU CHÂTEAU

CARTE DES SOINS

Château de Pixay



HÔTEL - MEETINGS
VINEYARD & SPA RESORT



Dans une alchimie parfaite entre
bien-être et beauté,
authenticité et raffinement,
le Spa du Château de Pizay
vous entraîne
dans un voyage initiatique
vers les origines.



L' Espace Aquasens

Pass Aquasens : 2 heures d'accès au bassin ludique d'hydrothérapie et à l'espace multisensoriel.

42 €

Bassin ludique d'hydrothérapie :

- **Plages hydromassantes** : Jets à air permettant un massage doux de l'ensemble du corps.
- **Jets latéraux** : Jets à air spécifiques pour le bas du corps permettant une mobilisation des muscles et un raffermissement de l'épiderme.
- **Jets jacuzzi externes et internes** : Jets doux à air et à eau spécifiques pour les muscles para-vertébraux et les trapèzes, délassants et décontractants.
- **Queues de carpes et col de cygne** : Jets à eau puissants spécifiques pour une mobilisation profonde des muscles para-vertébraux et des trapèzes.
- **Volcans** : Jets à eau spécifiques pour la voûte plantaire améliorant la circulation sanguine.

L'espace multisensoriel :

- **Sauna** : Bain de chaleur sèche entre 70 et 100 °C, issu de la tradition scandinave, favorise l'élimination des toxines par la sudation, un bien-être dans sa globalité.
 - **Hamam** : Bain de chaleur humide entre 45 et 70 °C, issu de la tradition orientale, favorise la dilatation des pores pour un nettoyage en profondeur, l'hydratation de l'épiderme.
 - **Douche cascade** : Seau d'eau fraîche à utiliser en priorité après le sauna ou le hamam pour faire redescendre la température du corps.
 - **Fontaine de glace et bassin d'eau froide** : Idéals pour les sensations de jambes lourdes et insuffisance veineuse, rafraîchir l'épiderme, éliminer les toxines.
 - **Douche à expérience** : Voyages sensoriels des pluies tropicales des Caraïbes aux pluies tonifiantes de l'Océan Atlantique. Chromothérapie, aromathérapie.
- Transats à disposition autour du bassin ainsi qu'en mezzanine lumineuse en surplomb du bassin, solarium entre vignes et forêt et piscine extérieure aux beaux jours

Option : Gommage au Savon Noir durant le Pass Aquasens

Application de Savon Noir - Hamam - Gommage au Gant de Kessa

20 mn / 34 €

Prix nets TTC

CHOISIR VOTRE

TERRAKÉ PAR



D'AIR ET DE LUMIÈRE : Rituels détoxifiants aux textures légères.

Pureté des actifs provenant des plus hauts sommets, air pur et ozonique.

Retrouver la légèreté d'être.

Massage euphorisant aux "pinceaux plume".

TERRA MAGICA : Rituels reminéralisants et anti-âge aux textures soyeuses.

Minéraux et pierres semi-précieuses, fragrances chaudes et enivrantes.

Retourner à la jeunesse de la terre.

Massage délassant, profond, pour une énergie nouvelle.

ROSAVINIFERA PAR



UNIVERS SENSORIEL

THALGO

VÉGÉTAL LUXURIANT : Rituels nourrissants aux textures riches et fondantes.

Extraits de beurres et huiles précieuses, fruités et gourmands.

S'ouvrir au Jardin d'Eden.

Massage assouplissant avec un ruban de liane.

EAUX PREMIÈRES : Rituels hydratants aux textures fluides et rafraîchissantes.

Bienfaits des eaux du Monde, agrumes vivifiants.

Retrouver le berceau de la vie.

Massage énergisant au rythme des "baguettes de pluie".



ROSE & PEPPER

ROSAVINIFERA :

S'ouvrir aux bienfaits des extraits naturels de Chardonnay et à la douceur de la rose.

Laissez-vous entraîner dans l'univers du Château avec les soins Signature : le rituel régénérant AMOUR DE BACCHUS, les massages drainants VITIS VINIFERA et GRAIN D'EXCEPTION, le gommage tendre aux extraits de raisin.

Les Journées Bien-Être

Le Spa du Château vous propose de choisir l'univers sensoriel dans lequel va se dérouler votre Rituel Corps "Renaître au Monde" ou "Découverte".
Le minutage de votre journée Bien-Être n'est cependant pas modifiable.

JOURNÉE "REMISE EN FORME" : 249 €

Rituel 6 soins 155 mn - 1 Pass Aquasens illimité sur la journée

Gommage "Grain d'Exception"
1 Parcours Hydro-Stimulant
1 Massage Dos et Trapèzes

1 Massage Sensation "Pure Détente"
1 Soins Visage "Éclat du Teint"
1 Soins des Jambes "Vitis Vinifera - Drainant"

JOURNÉE RENAISSANCE : 164 €

1 Rituel "Renaître au Monde" : 2 soins corps - 1 h
1 Déjeuner Buffet Brunch avec boissons
1 Pass Aquasens de 2 h

JOURNÉE "MASSAGE DU MONDE" : 174 €

1 Massage du Monde - 50 mn
1 Déjeuner Buffet Brunch avec boissons
1 Gommage au savon noir - 20 mn
1 Pass Aquasens de 2 h

JOURNÉE "DÉCOUVERTE" : 190 €

1 Rituel "Découverte" : 2 soins corps - 1 h 30
1 Déjeuner Buffet Brunch avec boissons
1 Pass Aquasens de 2 h



Vous pouvez également composer librement votre journée en choisissant vos prestations dans notre carte aux tarifs en vigueur.

Prix nets TTC

Cadeaux à Ceux que vous aimez

Les bons cadeaux sont valables 6 mois sans prolongation à compter de la date de paiement, cessibles mais non remboursables et non modifiables. Au-delà de la date d'échéance, les bons cadeaux non consommés ne sont plus valables.

Votre invité, muni de son bon cadeau, réserve par téléphone ou par mail, à la date de son choix, sous réserve de disponibilité.

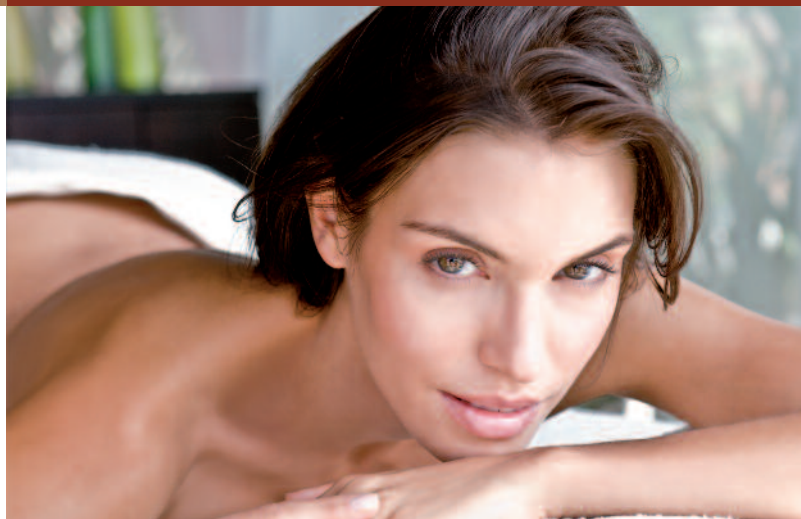
Vous pouvez également offrir un bon cadeau comprenant un montant que le bénéficiaire peut utiliser en soins ou boutique Spa.





Les Soins Visage

Parfaits compromis entre sensorialité et efficacité, nos protocoles inspirés des rituels de beauté asiatiques, nettoient et purifient parfaitement la peau pour qu'elle soit rayonnante et réceptive à tous les bienfaits du soin. Ils débutent tous par une Mise en Lumière (nettoyage de peau + brumisation).



OFFRANDE DE LUMIÈRE, le booster d'éclat

30 mn - 60 €

- Nettoyage purifiant à l'Edelweiss, brumisation pétillante, digito pression énergisante, Massage personnalisé et crème de soin sélectionnée selon les besoins de votre peau.
Votre peau est nette, votre teint est éclatant.

MER ORIGINELLE, pour une hydratation profonde

1 h - 99 €

- Mise en Lumière + digito-pression énergisante, massage dynamisant, masque infusion aux Algues rouges du Pacifique, application de la Crème Cœur de Sérum aux extraits marins de l'Antarctique.
Votre peau est délicieusement souple et hydratée.

SOUFFLE D'AIR PUR, l'oxygène de la peau

1 h - 99 €

- Mise en Lumière + digito-pression énergisante, vaporisation purifiante, massage euphorisant, masque-gel au Buddleja des Alpes, application de la Crème Détoxifiante au Framboisier de l'Himalaya.
Votre peau retrouve son oxygène et reste protégée des pollutions.

VITIS VOLUPTERA, le Soin Signature du Château

1 h - 99 €

- Mise en Lumière + digito-pression énergisante, massage drainant, masque hydratant et anti-âge à base de Marc de Raisin, application de la crème légère hydratante et apaisante.
Votre peau est sublimée, votre teint lumineux.

SÈVE RARE, pour nourrir intensément

1 h 15 - 119 €

- Mise en Lumière + digito-pression énergisante, massage nourrissant, double masque aux sucres de Bambou, beurres de fruits et cires de fleurs, application de la Crème Nutritive Précieuse aux sucres essentiels de Pastel et d'Immortelle.
Votre peau est nourrie, veloutée et rebondie.

TERRE PRÉCIEUSE / ÉNERGIE MINÉRALE, l'anti-âge idéal

1 h 15 - 119 €

- Mise en Lumière + digito-pression énergisante, massage décrispant aux Minéraux précieux, masque lissant à l'Argile rouge, application du Soin Décrispant Antirides aux Minéraux précieux.
Votre peau est détendue, lisse et magnifiée.

Le conseil de Delphine :

Adoptez votre geste beauté quotidien avec l'Huile démaquillante Délicate, une exclusivité TERRAKE, l'efficacité de l'huile alliée à la douceur du lait.



Les Variations autour du Corps

Bonheur d'un plongeon dans une mer limpide et fraîche, quintessence du végétal rare, succession de délices gourmands, laissez votre esprit dériver sur un océan d'effluves d'iode et d'agrumes, et retrouvez le confort, la beauté et la force d'une peau de rêve. Immergés dans un monde bienfaisant et protecteur, votre esprit et votre corps se libèrent.



MASSAGES

En 30 mn ou 50 mn nous vous proposons de choisir votre massage parmi 6 options, pour une détente parfaite selon vos envies :

FACE POSTÉRIEURE

30 mn - 60 €

TOUT LE CORPS

50 mn - 90 €

- D'Air et de Lumière : Massage très doux et relaxant, intégrant une variation euphorisante aux pinceaux plume.
- Eaux Premières : Massage relaxant et décontractant manuel, intégrant une variation au rythme des baguettes de pluie.
- Vitis Vinifera : Massage manuel relaxant et drainant à l'huile de Pépins de Raisins et huiles essentielles d'Eucalyptus citronnée.
- Végétal Luxuriant : Massage tonique, intégrant une variation assouplissante et énergique avec une liane de coton.
- Terra Magica : Massage manuel délassant et profond pour une énergie nouvelle.
- Pure Détente: Massage personnalisé au cours duquel la praticienne adaptera le massage en fonction de vos attentes (relaxant, tonique,...).

GOMMAGES

30 mn - 54 €

Pour une peau sublimée, infiniment douce et satinée, laissez-vous séduire par nos 5 gommages : du plus doux au plus intense

- D'Air et de Lumière: gommage doux et apaisant à base de Luffa et d'Huile de Coton.
- Eaux Premières : gommage à la poudre de coquillages et perles du Pacifique, senteur marine vivifiante.
- Terra Magica : gommage au sable blanc de Polynésie aux senteurs chaudes vanillées.
- Végétal Luxuriant : gommage fondant en cassonade à base de sucre, beurre de karité et huiles essentielles de Mandarine verte.
- Exception du Château: gommage au Raisin parfumé à la Rose.

BALNÉO PRIVATIVE (pour 2 personnes)

30 mn - 108 €*

Choisissez votre « Bain Plaisir » et découvrez une de nos 4 compositions parfumées

- Eaux Premières : Bain aux huiles essentielles fraîches et pétillantes de mandarine, Orange et Citron.
- D'Air et de Lumière: Bain aux huiles essentielles légères et fusantes de Gingembre, Menthe et Cardamome.
- Végétal Luxuriant : Bain aux huiles essentielles vertes et croquantes de Cyprès, Petit grain et baies de Gaïac.
- Terra Magica : Bain aux huiles essentielles chaudes et envoûtantes de Rose, Cannelle et Cèdre.

ENVELOPPEMENTS

30 mn - 54 €

Tel un cocon, laissez-vous enivrer par nos 5 enveloppements aux différentes propriétés.

- Eaux Premières : enveloppement rafraîchissant hydratant aux extraits marins.
- D'Air et de Lumière : enveloppement gel détoxifiant au thé blanc.
- Végétal Luxuriant : enveloppement crème nutritif au muesli et beurre de karité et cacao.
- Exception du Château : enveloppement anti-âge et régénérant au raisin.
- Terra Magica : enveloppement reminéralisant et tonifiant à la boue.

Le conseil de Delphine :

Prolongez l'expérience à domicile avec l'huile signature « Château de Pizay » by TERRAKE Au cœur du Vignoble

Tous les produits de notre gamme VISAGE sont disponibles à la boutique du SPA

Rituels Corps

Tous nos Rituels sont à déterminer dans l'univers sensoriel de votre choix et personnalisables en fonction de vos envies (voir descriptif page précédente)

RENAÎTRE AU MONDE : 2 soins <ul style="list-style-type: none">• Massage de la face postérieure + gommage de tout le corps	1 h 00 - 99 €
DÉCOUVERTE : 2 soins <ul style="list-style-type: none">• Massage de tout le corps + gommage ou enveloppement ou balnéo	1 h 30 - 139 €
DÉSIR : 3 soins <ul style="list-style-type: none">• Massage de tout le corps + gommage + enveloppement ou balnéo	2 h 00 - 179 €
ÉVASION À 2 : 4 soins (pour 2 personnes) <ul style="list-style-type: none">• Massage de tout le corps + gommage + enveloppement + hammam ou balnéo	2 h 30 - 480 €* <small>*prix pour 2 personnes</small>

Le plus du Spa du Château :

Pour compléter votre Rituel, offrez-vous 2 heures de bonheur supplémentaires avec votre PASS AQUASENS au tarif préférentiel de 30 € au lieu de 42 € (Tarif préférentiel valable uniquement pour un Rituel Corps acheté)*

Tous les produits de notre gamme CORPS sont disponibles à la boutique du Spa



*prix pour 2 personnes

Massages du Monde

ÉVEIL À LA TERRE

Véritable synergie entre le pouvoir minéral des pierres et l'empreinte maternante de la main.

La chaleur enveloppante des pierres volcaniques alliée à la fraîcheur des pierres précieuses procure une relaxation bienfaisante pour le corps et l'esprit.

- 1 soin : Massage du corps aux pierres Chaudes et semi-Précieuses
- 2 soins : Gommage au sable de Polynésie + Massage du corps aux pierres Chaudes et semi-Précieuses

1 h 30 - 160 €

2 h 00 - 200 €

TERRE DE FEU

Massage profond à la bougie aux huiles essentielles de Rose, Cannelle et Cèdre permettant de s'évader et de relâcher ses tensions

50 mn - 99 €

RITUEL MINÉRAL POUR LE DOS

Gommage au sable de Polynésie suivi d'un enveloppement à la boue et d'un massage profond et relaxant du dos dénouant les zones de tension.

1 h - 99 €

MASSAGE ASIATIQUE

Énergétique et dynamisant, il allie des techniques d'acupression et de mobilisation, harmonisant ainsi le corps et l'esprit.

50 mn - 99 €

MASSAGE AYURVÉDIQUE

Issu de la science traditionnelle indienne, il ouvre les portes de la détente et de la sérénité, libère les énergies pour une profonde détente physique et mentale.

50 mn - 99 €

MASSAGE À 4 MAINS

L'intérêt particulier du massage à 4 mains, est l'effet décuplé du résultat. En parfaite synchronisation, deux praticiennes maîtrisent chaque mouvement pour que l'énergie soit répartie de la même façon sur tout le corps.

Instant unique de relaxation, ce massage, alliant des techniques de lissage, effleurage, drainage et étirements, vous invitera à une intense sensation de lâcher prise, un sentiment de confiance partagée et plénitude.

50 mn - 198 €

Le conseil de Delphine :

*Offrez-vous la bougie de massage Terre de Feu pour retrouver à domicile les bienfaits du Spa, en massage ou en décoration.
Cette bougie enrichie en huiles essentielles vous plongera dans une bulle de bien-être.*

Soins Spécifiques

Choisissez votre soin remodelant, ciblant les zones à affiner tout en éveillant les sens pour allier plaisir et efficacité.
Les soins spécifiques "minceur et fermeté" sont adaptés aux jeunes mamans (à partir de 3 mois après accouchement - les soins se déroulent sans bébé).

MINCEUR ET FERMETÉ

CONTOUR MINÉRAL, la réponse fermeté

- 2 soins : enveloppement + massage
- 3 soins : gommage + enveloppement + massage

1 h 30 - 150 €

2 h 00 - 190 €

Enveloppement fermeté à la boue Géologique riche en silicium reconstructeur, massage manuel raffermissant ciblé, effleurages avec la crème fermeté intense au Silicium minéral.

Votre peau est plus lisse et le corps plus tonique.

MINCEUR DE LIANE, pour une silhouette svelte et harmonieuse

- 2 soins : enveloppement + massage
- 3 soins : gommage + enveloppement + massage

1 h 30 - 150 €

2 h 00 - 190 €

Massage Minceur ciblé avec la crème de Modelage Anti Rondeurs aux baies d'Amazonie, enveloppement à la Purée de Liane Rouge Du Pérou, Effleurages avec le sérum Fondant Anti-Rondeurs aux baies d'Amazonie.

Mince et déliée telle une Liane, votre silhouette retrouve son harmonie.

RITUELS MAINS OU PIEDS BY TERRAKE

1 h 30 - 99 €

- Sève Gourmande, pour des pieds réconfortés

Gommage à la Cassonade, bain aromatique, enveloppement nutritif aux beurres de Cupuaçu et Maracuja, massage délassant
Intensément nourris, vos pieds retrouvent leur confort

- Sève Gourmande, pour des mains de velours

Gommage à la Cassonade, bain aromatique, masque muesli nutritif, massage délassant.

Intensément nourries, vos mains sont ultra-douces.

Les Plus du Spa du Château : les épilations à partir de 22 €

2 en 1, Visage et Corps

PURE PLÉNITUDE, soin redynamisant et purifiant corps et visage

1 h 30 - 160 €

- Visage : Mise en lumière + digito-pression énergisante, massage bienfaisant du visage et du cuir chevelu, vaporisation purifiante, masque gel fraîcheur au Buddleja des Alpes, application de la crème Détoxifiante au Framboisier de l'Himalaya
- Corps : massage du corps Anti Jet-Lag relaxant et redynamisant.

Vos traits sont défatigués, votre teint est frais et lumineux. Votre corps est profondément détendu et retrouve sa vitalité.

DIVIN RAISIN ROYAL (2 personnes), soin relaxant drainant et anti-âge corps et visage

3 h 00 - 500 €*

- Visage : Mise en lumière + digito-pression énergisante, massage drainant, masque hydratant et anti-âge à base de Marc de Raisin, application de la crème légère hydratante et apaisante
- Corps : Gommage + enveloppement + bain aromatique anti-âge et régénérant au raisin + massage de tout le corps drainant et relaxant, hammam privatif

Vos traits sont liftés et tonifiés, votre teint est rayonnant. Votre corps est profondément relaxé et retrouve sa légèreté

SOIN SIGNATURE
SPA DU CHÂTEAU

SOIN FUTURE MAMAN (jusqu'à 8 mois de grossesse), soin sur mesure sans huiles essentielles

1 h 30 - 140 €

Enveloppement hydratant + massage relaxant + un soin visage booster d'éclat "Offrande de Lumière".

Votre rituel regroupe l'ensemble des soins de beauté et de bien-être, spécifiques et doux, réservés à la femme enceinte.

Le plus du Spa du château :

Votre trousse Essentiels Beauté "Rose & Pepper" offerte à l'issue de votre soin 2 en 1 Visage et Corps

Le conseil de Delphine :

Composé à 99% d'ingrédients d'origine naturelle -raisin et beurre de karité bio- l'utilisation une fois par semaine du Gommage Visage et Corps Rose & Pepper apporte tous les bienfaits de l'exfoliation : éclaircissement du teint, renouvellement cellulaire, préparation aux expositions solaires.

*prix pour 2 personnes

Le SPA du Château

HEURES D'OUVERTURE

Du lundi au vendredi de 10 h à 19 h.
De 9 h à 19 h le week-end et les jours fériés pour le Pass Aquasens.

JOURNÉES / ABONNEMENTS / RÉSERVATIONS

Le Spa du Château doit rester un lieu de détente et d'harmonie, pour cette raison nous vous recommandons de nous contacter pour réserver votre Pass Aquasens, le nombre de places étant limité. Tarifs des abonnements à la carte ou à l'année disponibles sur demande.

Lors de votre réservation, un numéro de Carte Bancaire vous sera demandé.

Pour les personnes séjournant à l'hôtel, à défaut de prise de rendez-vous, le Spa sera dans l'obligation d'imposer des horaires, non modifiables, non échangeables, pour toutes les prestations.

Depuis votre chambre, composez le 265.

RESTAURATION

Buffet Brunch : tous les jours de 11 h 30 à 13 h 30, sur réservation avec ou sans prestation Spa.

Au fil des saisons, le Chef vous propose une sélection de verrines salées et sucrées servie en buffet accompagnées de salades, de charcuterie, de saumon, de fromages régionaux... idéalement adaptés à votre journée Spa.

Tarif 2012 :

adulte 35 € / enfant (4/12 ans) 19 € / bébé (< 3 ans) offert

OBJETS DE VALEUR

La Direction décline toute responsabilité en cas de perte ou de vol de vos objets de valeur. Nous vous recommandons de les laisser dans les vestiaires privatifs mis à votre disposition.

TENUE ET LINGE

Nous vous remercions de vous présenter au Spa en maillot de bain, peignoir et mules, à votre disposition dans votre chambre. Pour la clientèle extérieure, des vestiaires avec peignoirs et mules sont mis à votre disposition.

Vous trouverez des corbeilles à linge dans les vestiaires et au bassin; merci d'y déposer le linge humide.

Le port du maillot de bain est obligatoire dans le Sauna Méditation et le Hammam.

ENFANTS

Les mineurs de moins de 16 ans n'ont pas accès à la structure.

Les mineurs de plus de 16 ans peuvent accéder à l'Espace Aquasens, accompagnés d'une personne majeure.

L'accès aux soins est réservé aux personnes majeures.

Tous nos prix s'entendent TTC et par personne,
-10 % à partir de 3 personnes
(sauf les journées Bien-Être)

Conditions Générales de Vente

- Pour toute réservation d'une journée de soins ou de soins à la carte, il sera demandé votre numéro de carte de crédit pour garantir et valider la réservation. Le fait de communiquer votre numéro de carte de crédit vous engage envers le Château de Pizay et implique votre acceptation des conditions générales de vente.
- Tout client de la Sarl Château de Pizay reconnaît avoir pris connaissance des présentes conditions de vente avant d'avoir passé sa commande. Dès lors la prise de commande entraîne votre entière adhésion aux conditions de vente et votre acceptation de celles-ci sans réserve.
- L'acceptation des conditions générales de vente vaut reconnaissance et acceptation par l'acheteur au nom de tous les participants de l'ensemble des conditions exposées ci-après.
- Tout client de la Sarl Château de Pizay reconnaît avoir la capacité de contracter aux conditions décrites dans les conditions de vente présentées ci-après, c'est-à-dire la majorité légale et ne pas être sous tutelle ou curatelle.
- Tous nos prix sont indiqués en euros, TVA comprise. Le temps du soin s'entend prise en charge client incluse.
- Nos tarifs en vigueur à la date de l'établissement du devis ou de l'offre sont fermes à compter de la réception de la garantie de réservation.
- Toute annulation ou changement de soin doit nous parvenir par écrit (courrier, fax ou mail) au minimum 48 heures avant la date d'arrivée. Passé ce délai, 30 % du montant total du séjour ou des soins seront facturés. En deçà de 24 h, la totalité du montant du séjour et/ou des soins à la carte sera facturée.
- Tout départ anticipé ou toute diminution de prestation par rapport à ce qui est initialement réservé et confirmé ne donnera pas lieu à déduction. Toute dépense ne faisant pas partie du descriptif des forfaits, sera facturée en supplément.
- En cas de force majeure, notamment tout sinistre affectant l'établissement et qui entraînerait la fermeture totale ou partielle de celui-ci, un report de séjour ou de soins dans les mêmes conditions sera proposé (date à déterminer d'un commun accord). À défaut d'opter pour le report, le séjour sera annulé et les arrhes éventuellement versées restituées sans autre dédommagement.
- Photos : la Sarl Château de Pizay s'efforce d'illustrer ses propositions de photos ou illustrations donnant un aperçu réaliste des services proposés. Il est toutefois précisé que les photos et illustrations figurant dans le descriptif sont simplement illustratives des services. Elles n'engagent la Sarl Château de Pizay que dans la mesure où elles permettent d'indiquer la catégorie ou le degré de standing de ces services.
- Massages : compte tenu de la loi du 30 avril 1946 et du décret 60 669 du 4 juillet 1960, de l'article 489L et de l'arrêté du 8 octobre 1996, il ne s'agit nullement de massages médicaux ou de kinésithérapie mais de techniques de bien-être dans la relaxation physique et la détente, libératrice de tout stress.

Itinéraires Conseillés

En voiture

Autoroute A6, sortie n° 30 Belleville, puis suivre RN6 direction Mâcon.
Sur RN6, suivre Villié-Morgon.

En avion

Paris / Lyon Saint-Exupéry : 50 mn, + transfert Pizay : 45 mn

En hélicoptère

Position GPS :

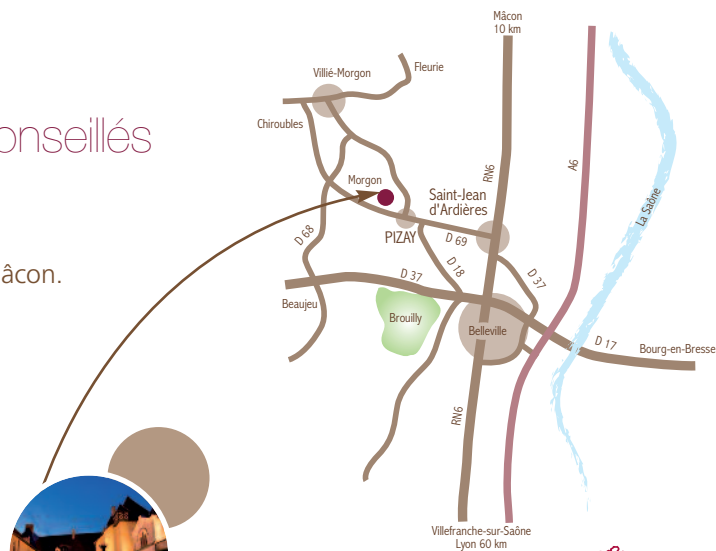
Latitude 46° - 8 mn - 19 s - N

Longitude 04° - 42 mn - 12 s - E

Aérodrome de Pizay à 800 m, hélistation au Château

En train

Le Château de Pizay est situé à 1 h 40 de Paris (gare de Mâcon-Loché)
par le TGV et à 30 mn de Lyon







Château de Pizay



HÔTEL - MEETINGS

VINEYARD & SPA RESORT

69220 MORGON / Saint-Jean-d'Ardières

Tél. 04 74 66 69 93 - Fax 04 74 66 69 92

www.chateau-pizay.com - spa@chateau-pizay.com